



# **ДЕКО**mix

**ВИСОКОЯКІСНІ  
ДЕКОРАТИВНІ  
МАТЕРІАЛИ**

**КАТАЛОГ  
ПРОДУКЦІЇ**

**ІНТЕР'ЄРНІ  
ДЕКОРАТИВНІ  
ПОКРИТТЯ**

**ІНТЕР'ЄРНІ  
ФАРБИ**

**ФАСАДНІ  
ФАРБИ**

**ФАСАДНІ  
ДЕКОРАТИВНІ  
ШТУКАТУРКИ**

**ГРУНТИ,  
КЛЕЇ,  
ДОБАВКИ**

**ЛАКИ,  
ЛАЗУРІ**





## **ВИСОКОЯКІСНІ ДЕКОРАТИВНІ МАТЕРІАЛИ**

Компанія «ДекоМІХ» реалізує якісну продукцію для фасадних та інтер'єрних оздоблювальних робіт, пропонує Вам декоративну штукатурку, фарби, лаки, ґрунти та фактурні покриття. Це справді універсальне вирішення багатьох будівельних задач!

«ДекоМІХ» пропонує сучасні оздоблювальні матеріали за доступними цінами як для кінцевого споживача, так і для торговельних та будівельних організацій. Асортимент постійно оновлюється. На Вас чекає справжня якість, перевірена часом. У нас Ви знайдете різні види оздоблювальних матеріалів, за допомогою яких вдасться створити оригінальний і довговічний дизайн.

Крім того, весь асортимент матеріалів від «ДекоМІХ» доступний в будь-якому кольорі (близько 40000 відтінків) завдяки власній кольорувальній студії з використанням найкращих якісних барвників «Monicolor».

Отож, обирайте саме той продукт «ДекоМІХ», що ідеально підійде для Ваших потреб.

Ми любимо свою роботу і віримо, що в Україні можна виробляти будівельні матеріали європейського рівня.

Створюючи продукцію під маркою «ДекоМІХ», ми вкладаємо всю душу і намагаємося бути кращими.



# ІНТЕР'ЄРНІ ДЕКОРАТИВНІ ПОКРИТТЯ

Ці матеріали вражають своєю красою та розкішшю, а стіни після нанесення декоративної фарби стануть справжнім витвором мистецтва. Саме за допомогою декоративних фарб можна створити дивовижну атмосферу у приміщенні, а при використанні різних технік нанесення — особливий, неповторний, унікальний орнамент для втілення Ваших ідей дизайну.

Декоративні інтер'єрні фарби зазвичай застосовують для оздоблення стін в житлових або ж громадських приміщеннях: магазинах, салонах, ресторанах, офісах тощо. Основний спектр їх використання обумовлений високою зносостійкістю, практичністю та неперевершеним виглядом.







## BROCCATTO

ДЕКОРАТИВНА  
ФАРБА З  
ЕФЕКТОМ ШОВКУ

5 л 2,5 л 1 л



- Екологічно чиста
- Акрилова, розчиняється водою
- Стійка до атмосферних впливів
- Тонується водорозчинними пігментами
- Легка в нанесенні, довговічна в експлуатації

### ПРИЗНАЧЕННЯ

Декоративна фарба призначена для створення декоративного покриття на основі спеціальних перламутрових пігментів. Фарба «Broccatto» дає можливість отримати чудовий оксамитовий ефект, що переходить із блиску в мат, завдяки зміні кута відображення. Містить уповільнювач висихання. Після висихання утворює плівку, стійку до механічних впливів. Особливо стійка до миття. Витримує вологе прибирання з використанням м'яких засобів. Застосовується для гіпсових та бетонних основ.

### НАНЕСЕННЯ

Ретельно розмішати фарбу і при потребі розбавити водою до 10%. Нанести «ДекоМІХ BROCCATTO» шпателем з нержавіючої сталі рівномірним шаром. Через декілька хвилин повторно нанести шпателем до отримання бажаного ефекту. Нанесення з текстурою – нанести «ДекоМІХ BROCCATTO» середнім шаром, одночасно створюючи на ньому хаотичний візерунок площиною шпателя. Через декілька хвилин повторно пройти чистою площиною шпателя, злегка торкаючись поверхні. Також цей продукт можна наносити в розбавленому вигляді (допустима к-ть 50%) в якості додаткового ефекту поверх декоративних штукатурок. У випадку наявності матеріалу різних партій виготовлення, потрібно змішати його разом у необхідній к-ті (від кута до кута). Миття готової поверхні не раніше ніж 28 днів.

### УПАКОВКА

1 л / 2,5 л / 5 л



[www.dekomix.com.ua](http://www.dekomix.com.ua)



## BRINA

ДЕКОРАТИВНА  
ФАРБА З  
ЕФЕКТОМ ПЕРЛАМУТРУ

5 л 2,5 л 1 л



- Екологічно чиста
- Акрилова, розчиняється водою
- Стійка до атмосферних впливів
- Тонується водорозчинними пігментами
- Легка в нанесенні, довговічна в експлуатації

### ПРИЗНАЧЕННЯ

Декоративна фарба «Brina» дає можливість надати вашим стінам ефект перламутрового блиску. Ідеально підходить під різні стилі дизайну приміщень. «Brina» можна використовувати, як в класичних, так і в сучасних інтер'єрах. Багато методів виконання та видів нанесення дають змогу отримати великий вибір візерунків. Добре реставрується. Після висихання утворює плівку, стійку до механічних впливів. Особливо стійка до миття. Витримує вологе прибирання. Містить уповільнювач висихання. Застосовується на гіпсових та бетонних основах, штукатурках всіх видів, шпатлівках.

### НАНЕСЕННЯ

Поверхня має бути міцною, сухою, без пилу, крейди, вапна і жирних забруднень. Нові поверхні рекомендовано попередньо покрити грунтом глибокого проникнення «ДекоМІХ». Старе покриття з клейових або вапняних фарб, що відшаровується поверхні, слід усунути. Нерівності і тріщини вирівняти сумішшю для шпаклювання і потім покрити грунтом глибокого проникнення «ДекоМІХ». Через 2 - 4 години після нанесення грунту пофарбувати поверхню фарбою «ДекоМІХ Mattlatex», використовуючи валик з середнім ворсом, в 1 - 2 шари. Колір проміжного шару повинен відповідати кольору фінішного покриття «ДекоМІХ Brina». Після повного висихання фарби, але не менше 6 год, приступити до нанесення «ДекоМІХ Brina».

### УПАКОВКА

1 л / 2,5 л / 5 л



[www.dekomix.com.ua](http://www.dekomix.com.ua)



## DUNA

ДЕКОРАТИВНА ФАРБА  
З СВІТЛОВІДБИВАЮЧИМ  
ЕФЕКТОМ



## MERLETTO

ФАРБА З  
МЕТАЛЕВИМ  
БЛИСКОМ



- Екологічно чиста
- Акрилова, розчиняється водою
- Стійка до атмосферних впливів
- Тонується водорозчинними пігментами
- Легка в нанесенні, довговічна в експлуатації

### ПРИЗНАЧЕННЯ

Однорідна в'язка маса зі сферичними скляними наповнювачами, призначена для оригінального декоративного оформлення стін або окремих елементів в сучасному мистецтві та дизайні інтер'єрів в середині приміщень. Створює легке перламутрове покриття з світловідбиваючим ефектом та неповторним малюнком. Легко наноситься на великі площі, перекриваючи стики попереднього шару. Після висихання утворює плівку, стійку до механічних впливів. Містить уповільнювач висихання. Особливо стійка до миття. Витримує вологе прибирання з використанням миючих засобів. Застосовується для гіпсових, бетонних та інших основ.

### НАНЕСЕННЯ

Поверхня має бути міцною, сухою, без пилу, крейди, вапна і жирових забруднень. Нові поверхні рекомендовано попередньо покрити «Грунтом глибокого проникнення «ДекоМіХ»». Старе покриття з клейових або вапняних фарб, що відшаровується поверхні, слід усунути. Нерівності і тріщини вирівняти сумішшю для шпаклювання і потім покрити «Грунтом глибокого проникнення «ДекоМіХ»». Через 2-4 години після нанесення ґрунту пофарбувати поверхню фарбою «ДекоМіХ Mattlatex», використовуючи валик з середнім ворсом, в 1-2 шари. Після висихання фарби, але не менше ніж 6 год, приступити до нанесення «ДекоМіХ Duna», попередньо затонований в бажаний колір. Колір проміжного шару повинен відповідати кольору фінішного покриття «ДекоМіХ Duna». Для отримання кращого світловідбиваючого ефекту під перший шар (шар підлоги) використайте «ДекоМіХ Broccatto».

Ретельно розмішати фарбу до однорідного стану, перед цим затонувавши фарбу «ДекоМіХ Duna» в бажаний колір. Наносити різноспрямованими рухами за допомогою спеціальної щітки. Після часткового поглинання фарби легкими рухами розподілити наповнювач, створюючи малюнок. Для отримання більш об'ємного малюнку нанести другий шар аналогічно першому. Допускається розбавлення матеріалу водою до 10%. Роботи слід виконувати при температурі +5°C - +30°C.

### УПАКОВКА

1 л / 2,5 л / 5 л

- Екологічно чиста
- Акрилова, розчиняється водою
- Стійка до атмосферних впливів
- Тонується водорозчинними пігментами
- Легка в нанесенні, довговічна в експлуатації

### ПРИЗНАЧЕННЯ

Декоративне покриття з металевим відблиском «Merletto» використовується для декоративного оформлення стін та стель в інтер'єрі. Ідеально підходить під різні стилі дизайну приміщень. Декоративне покриття з металевим відблиском «Merletto» можна використовувати, як в класичних, так і в сучасних інтер'єрах. Багато методів виконання та видів нанесення дають змогу отримати великий вибір візерунків. Добре реставрується. Після висихання утворює плівку, стійку до механічних впливів. Особливо стійка до миття. Витримує вологе прибирання. Застосовується для гіпсових, бетонних та інших основ. Водорозчинна, не містить розчинників та пластифікаторів. Містить уповільнювач висихання.

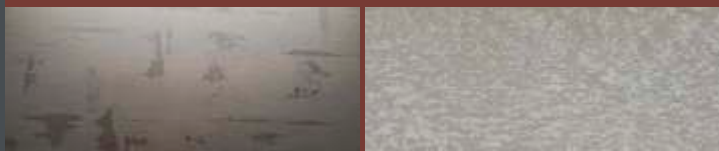
### НАНЕСЕННЯ

Поверхня має бути міцною, сухою, без пилу, крейди, вапна і жирових забруднень. Нові поверхні рекомендовано попередньо покрити ґрунтом глибокого проникнення «ДекоМіХ»». Старе покриття з клейових або вапняних фарб, що відшаровується від поверхні, слід усунути. Нерівності і тріщини вирівняти сумішшю для шпаклювання і потім покрити ґрунтом глибокого проникнення «ДекоМіХ»». Через 2-4 години після нанесення ґрунту пофарбувати поверхню фарбою «ДекоМіХ Mattlatex», використовуючи валик з середнім ворсом, в 1-2 шари.

Після повного висихання фарби, але не менше 6 год, приступити до нанесення «ДекоМіХ Merletto». Колір проміжного шару повинен відповідати кольору фінішного покриття «ДекоМіХ Merletto».

### УПАКОВКА

1 л / 2,5 л / 5 л



[www.dekomix.com.ua](http://www.dekomix.com.ua)



[www.dekomix.com.ua](http://www.dekomix.com.ua)





## SABBIA

ФАРБА З  
ДІАМАНТОВИМИ  
РОЗСИПАМИ



5 л 2,5 л 1 л

- Екологічно чиста
- Акрилова, розчиняється водою
- Стійка до атмосферних впливів
- Тонується водорозчинними пігментами
- Легка в нанесенні, довговічна в експлуатації

### ПРИЗНАЧЕННЯ

Декоративна фарба з ефектом діамантових розсипів «Sabbia» призначена для оригінального декоративного оформлення стін або окремих елементів в сучасному мистецтві та дизайні інтер'єрів в середині приміщень. Фарба «Sabbia» створює розкішне перламутрове покриття з ефектом діамантових розсипів з неповторним малюнком. Легко наноситься на великі площі, перекриваючи стики попереднього шару. Після висихання утворює плівку, стійку до механічних впливів. Особливо стійка до миття. Витримує вологе прибирання. Добре реставрується. Застосовується для гіпсових, бетонних та інших основ.

### НАНЕСЕННЯ

Поверхня має бути міцною, сухою, без пилу, крейди, вапна і жирових забруднень. Нові поверхні рекомендовано попередньо покрити «Грунтом глибокого проникнення «ДекоМіХ». Старе покриття з клейових або вапняних фарб, що відшаровується поверхні, слід усунути. Нерівності і тріщини вирівняти сумішшю для шпаклювання і потім покрити «Грунтом глибокого проникнення «ДекоМіХ». Через 2-4 години після нанесення ґрунту пофарбувати поверхню фарбою «ДекоМіХ Mattlatex», використовуючи валик з середнім ворсом, в 1-2 шари. Після висихання фарби, але не менше ніж 6 год., приступити до нанесення «ДекоМіХ Sabia», попередньо затонований в бажаний колір. Колір проміжного шару повинен відповідати кольору фінішного покриття «ДекоМіХ Sabia».

### УПАКОВКА

1 л / 2,5 л / 5 л



[www.dekomix.com.ua](http://www.dekomix.com.ua)



## DESERTO

ФАРБА  
З КРУПИНЧАТИМ  
БЛИСКОМ



5 л 2,5 л 1 л

- Екологічно чиста
- Акрилова, розчиняється водою
- Стійка до атмосферних впливів
- Тонується водорозчинними пігментами
- Легка в нанесенні, довговічна в експлуатації

### ПРИЗНАЧЕННЯ

Декоративна фарба призначена для оригінального оформлення стін або окремих елементів в сучасному мистецтві та дизайні інтер'єрів в середині приміщень. Створює розкішне перламутрове покриття з ефектом піщаних розсипів з неповторним малюнком. Легко наноситься на великі площі, перекриваючи стики попереднього шару. Після висихання утворює плівку, стійку до механічних впливів. Містить уповільнювач висихання. Особливо стійка до миття. Витримує вологе прибирання з використанням миючих засобів. Застосовується для гіпсових, бетонних та інших основ.

### НАНЕСЕННЯ

Поверхня має бути міцною, сухою, без пилу, крейди, вапна і жирових забруднень. Нові поверхні рекомендовано попередньо покрити «Грунтом глибокого проникнення «ДекоМіХ». Старе покриття з клейових або вапняних фарб, що відшаровується поверхні, слід усунути. Нерівності і тріщини вирівняти сумішшю для шпаклювання і потім покрити «Грунтом глибокого проникнення «ДекоМіХ». Через 4 - 6 годин після нанесення ґрунту пофарбувати поверхню фарбою «Mattlatex», використовуючи валик з середнім ворсом, в 1-2 шари. Після висихання фарби, але не менше ніж через 6 год, приступити до нанесення «ДекоМіХ Deserto», попередньо затонований в бажаний колір. Колір проміжного шару повинен відповідати кольору фінішного покриття «ДекоМіХ Deserto».

### УПАКОВКА

1 л / 2,5 л / 5 л



[www.dekomix.com.ua](http://www.dekomix.com.ua)



## LASUR SILVER

ЛАЗУР (СРІБНА)



## LASUR GOLD

ЛАЗУР (ЗОЛОТА)



- Екологічно чиста
- Акрилова, розчиняється водою
- Стійка до атмосферних впливів
- Тонується водорозчинними пігментами
- Легка в нанесенні, довговічна в експлуатації

### ПРИЗНАЧЕННЯ

Це прозоре фінішне покриття з срібним відблиском. Насолоджуйтеся мерехтінням срібла, яке надає стінам Вашого помешкання благородний зовнішній вигляд. Лесуюча фарба для декоративного оформлення стін та стель в інтер'єрі. Завдяки своїй простоті в чищенні ідеально підходить для застосування в житлових приміщеннях. Не містить розчинників і пластифікаторів. Після висихання утворює плівку, стійку до механічних впливів. Особливо стійка до миття. Витримує вологе прибирання з використанням м'яких засобів.

### НАНЕСЕННЯ

Поверхня має бути міцною, сухою, без пилу, крейди, вапна і жирових забруднень. Нові поверхні рекомендовано попередньо покрити «Грунтом глибокого проникнення ДекоМІХ». Старе покриття з клейових або вапняних фарб, що відшаровується поверхні, слід усунути. Нерівності і тріщини вирівняти сумішшю для шпаклювання і потім покрити «Грунтом глибокого проникнення ДекоМІХ». Через 2-4 години після нанесення грунту пофарбувати поверхню «Структурною кварцевою фарбою ДекоМІХ» або нанести на поверхню «Акрилову декоративну шпаклівку ДекоМІХ». Після висихання поверхні приступити до нанесення «ДекоМІХ Lasur Silver».

### УПАКОВКА

1 л / 2,5 л / 5 л



[www.dekomix.com.ua](http://www.dekomix.com.ua)

- Екологічно чиста
- Акрилова, розчиняється водою
- Стійка до атмосферних впливів
- Тонується водорозчинними пігментами
- Легка в нанесенні, довговічна в експлуатації

### ПРИЗНАЧЕННЯ

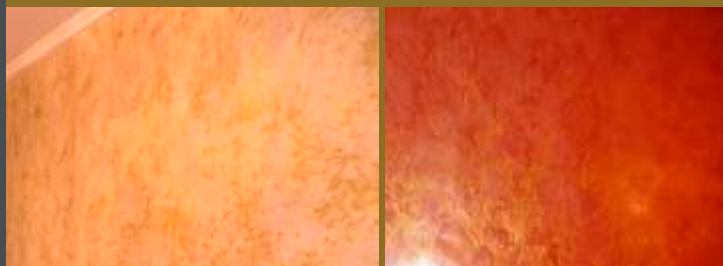
Інтер'єрна фарба «Lasur Gold» призначена для створення декоративного покриття з золотим лесуючим відблиском для стін та стель в інтер'єрі. Насолоджуйтеся мерехтінням золота, яке надає стінам Вашого помешкання благородний зовнішній вигляд. Декоративна фарба «Lasur Gold» є прозорим фінішним покриттям для внутрішніх робіт. Ідеально підходить під різні стилі дизайну приміщень. Фарбу з срібним відблиском можна використовувати, як в класичних, так і в сучасних інтер'єрах. Багато методів виконання та видів нанесення дають змогу отримати велику варіацію візерунків.

### НАНЕСЕННЯ

Поверхня має бути міцною, сухою, без пилу, крейди, вапна і жирових забруднень. Нові поверхні рекомендовано попередньо покрити «Грунтом глибокого проникнення ДекоМІХ». Старе покриття з клейових або вапняних фарб, що відшаровується поверхні, слід усунути. Нерівності і тріщини вирівняти сумішшю для шпаклювання і потім покрити «Грунтом глибокого проникнення ДекоМІХ». Через 2-4 години після нанесення грунту пофарбувати поверхню «Структурною кварцевою фарбою ДекоМІХ» або нанести на поверхню «Акрилову декоративну шпаклівку ДекоМІХ». Після висихання поверхні приступити до нанесення «ДекоМІХ Lasur Gold».

### УПАКОВКА

1 л / 2,5 л / 5 л



[www.dekomix.com.ua](http://www.dekomix.com.ua)





## LAZUR CLASSIC

ФАРБА НАПІВІГЛЯНЦЕВА  
ОСОБЛИВО СТИЙКА  
ДО МИТТЯ



- Екологічно чиста
- Акрилова, розчиняється водою
- Стийка до атмосферних впливів
- Тонується водорозчинними пігментами
- Легка в нанесенні, довговічна в експлуатації

### ПРИЗНАЧЕННЯ

Це прозоре, фінішне, лесуюче покриття для надання декоративного, двотонного ефекту при оформленні стін та стель в інтер'єрі жилих та комерційних приміщень. Завдяки своїй простоті в експлуатації та догляду ідеально підходить для застосування в приміщеннях загального призначення. Легко наноситься на великі площі, перекриваючи стики попереднього шару. Після висихання утворює плівку, стійку до механічних впливів. Містить уповільнювач висихання. Особливо стійка до миття. Витримує вологе прибирання з використанням миючих засобів. Застосовується для гіпсових, бетонних та інших основ.

### НАНЕСЕННЯ

Поверхня має бути міцною, сухою, без пилу, вапна і жирових забруднень. Для ефективного застосування поверхня має мати рівномірну поглинаючу здатність. Нові поверхні та старі раніше нефарбовані поверхні рекомендовано попередньо покрити «Грунтом глибокого проникнення «ДекоМіХ». Старе покриття з масляних або вапняних фарб, що відшаровується, слід усунути. Нерівності і тріщини вирівняти сумішшю для шпаклювання і потім покрити «Грунтом глибокого проникнення «ДекоМіХ», Через 2-4 години після нанесення поверхню можна фарбувати. Після висихання поверхні приступити до нанесення «ДекоМіХ» Lasur Classic».

Перед використанням розчинити водою до потрібної консистенції та ретельно перемішати. Для отримання лесуючого ефекту матеріал слід пігментувати. Наносити методом "мокре по мокрому" за один підхід. Не застосовувати при температурі повітря і основи нижче +10°C.

### УПАКОВКА

1 л / 2,5 л / 5 л



## METALLIC EFFECT

ЕМАЛЬ З  
МЕТАЛЕВИМ  
ЕФЕКТОМ



### ПРИЗНАЧЕННЯ

Призначена для захисного та декоративного оздоблення інтер'єрів та фасадів. Акрилова атмосферостійка декоративна фарба із металевим перламутровим блиском. Застосовується для фарбування дерев'яних, деревоволокнистих, заґрунтованих металевих, полістирольних, мінеральних (бетонних, цегляних, цементних) поверхонь. Використовується для надання додаткових ефектів декоративним покриттям. Пігмент є барвником у вигляді пастоподібної маси. Він застосовується у широкому спектрі завдань, починаючи від хобі, закінчуючи реставрацією та забарвленням таких матеріалів як тканина, метали, дерево та інше. Пігменти, залежно від речовин, з якими вони застосовуються, можуть утворювати захисні або декоративні покриття. Характеристики кольору отриманого при змішуванні пігменту та зв'язувальної речовини будуть змінюватись в залежності від кількості доданого пігменту. Так, наприклад, такий показник як прозорість буде меншим за високої концентрації, а насиченість – вище. Пігменти виробника «ДекоМіХ» відомі своєю насиченістю, а також високою покривністю та світлостійкістю.

### НАНЕСЕННЯ

Підготовка поверхні: основа повинна бути однорідно підготовленою, міцною, сухою, очищеною від пилу, жиру, крейди, вапна та іржі. Видалити стару фарбу, що відшарувалася. При необхідності зашпаклювати та зашліфувати. Спосіб застосування: перед використанням перемішати. Наносити пензлем, валиком 1 - 2 шари. При нанесенні та під час висихання фарби запобігати попаданню прямих сонячних променів. При нанесенні на поверхню використовувати матеріал з однієї партії.

### УПАКОВКА

0,1 л



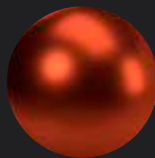
Бронза



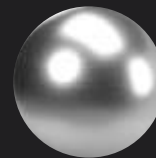
Золото



Перлина



Мідь



Срібло



Антрацит





## DECOR RELIEF

ДЕКОРАТИВНА  
ШТУКАТУРКА

15 кг / 7,5 кг



- Екологічно чиста
- Акрилова, розчиняється водою
- Стійка до атмосферних впливів
- Тонується водорозчинними пігментами
- Легка в нанесенні, довговічна в експлуатації

### ПРИЗНАЧЕННЯ

Декоративна структурна, водорозчинна, акрилова штукатурка. Використовується для створення виражених структурованих поверхонь. Має зернистий наповнювач. Утворює різноманітні фактури в залежності від способу нанесення, найпопулярніші типу (гrotто, травертин, мармурино, марсельський віск, арт-бетон). Не вимагає ретельного вирівнювання поверхні перед нанесенням. Застосовується по мінеральним поверхням, вапняно-цементним штукатуркам, гіпсовим штукатуркам та шпаклівкам, силікатній цеглі, керамічній цеглі, бетону, гіпсокартону, старих покриттів з хорошою несучою здатністю. Декоративна штукатурка ДекоМІХ Decor Relief – це вірне рішення для індивідуального дизайну інтер'єрів. Штукатурка може застосовуватися в інтер'єрі будь-якої кімнати, вітальня чи коридор може змінитися за допомогою декоративної акрилової шпаклівки ДекоМІХ Decor Relief, при чому її універсальність дозволяє їй вписуватися в усі стилі: класика, модерн, античність. Професійні творці можуть виконати унікальні елементи інтер'єру і навіть цілі картини на стіні за допомогою декоративної шпаклівки ДекоМІХ Decor Relief.

### НАНЕСЕННЯ

Поверхня має бути міцною, сухою, без пилу, крейди, вапна і жирових забруднень. Нові поверхні рекомендовано попередньо покрити «Грунтом глибокого проникнення ДекоМІХ». Старе покриття з клейових або вапняних фарб, що відшаровується поверхні, слід усунути. Нерівності і тріщини вирівняти сумішшю для шпаклювання і потім покрити «Грунтом глибокого проникнення «ДекоМІХ». Наноситься в один або два шари, шпателем або теркою. Для захисту поверхні від забруднень та атмосферних впливів, штукатурку слід покрити захисним шаром. Це може бути фарба, лазур або лак в залежності від бажаного ефекту. Для внутрішніх та зовнішніх робіт.

### УПАКОВКА

7,5 кг / 15 кг



## DECORATIVE PLASTER

ШПАКЛІВКА ДЛЯ  
ДЕКОРАТИВНОЇ  
ОБРОБКИ СТІН І СТЕЛЬ

15 кг / 5 кг



- Екологічно чиста
- Акрилова, розчиняється водою
- Легка в нанесенні, довговічна в експлуатації

### ПРИЗНАЧЕННЯ

Готова до використання шпаклівка для декору призначена для суцільного, часткового та шовного шпаклювання стель та стін в сухих приміщеннях. Ідеально підходить для фінішного шпаклювання при вирівнюванні поверхні під фарбування тонкошаровими фарбами. Може використовуватись для заповнення невеликих нерівностей поверхні, поглиблень, щілин. Поверхня для нанесення штукатурки: бетон, легкий бетон, гіпсокартонні плити, склополотно і т.д. Можливе використання шпаклівки для створення структурованої поверхні.

### НАНЕСЕННЯ

Полімерна акрилова шпаклівка, готова до застосування, ідеальна для фінішного шпаклювання. Легко наноситься в один або кілька шарів товщиною до 3 мм. Утворює ідеально гладку поверхню. Білосніжна після висихання. Має відмінну адгезію до основи. Легко шліфується не забуваючи шліфувальний інструмент. Із шпаклівки можливе створення структурованої поверхні товщиною до 3 мм. За необхідності для отримання потрібної консистенції допускається розведення шпаклівки водою. Без запаху.

Поверхня має бути міцною, сухою, без пилу і жирових забруднень. Старе покриття з клейових або вапняних фарб, що відшаровується поверхні, слід усунути. Нерівності і тріщини вирівняти стартовою сумішшю для шпаклювання і потім покрити грунтом глибокого проникнення. Перед застосуванням шпаклівку перемішати. За необхідності розбавити водою для отримання потрібної консистенції. Для вирівнювання поверхні наносити вручну шпателем. Роботи проводити за температури навколишнього повітря й основи не нижче +5°C. Для суцільного, часткового і шовного шпаклювання наносити на поверхню в один або кілька шарів товщиною до 3 мм. Другий і наступні шари шпаклівки наносити після висихання попереднього. Після висихання за необхідності зашпакльовану поверхню шліфувати наждачним папером до необхідного рівня гладкості. Якщо шпаклівка використовується, як структурний матеріал, нанести її шпателем рівним шаром на поверхню, а потім сформувати структурну поверхню товщиною до 3 мм гладилкою, пензлем, шпателем, структурним валиком, губкою і т.д.

### СКЛАД

Вода, полімерна акрилова дисперсія, діоксид титану (білий пігмент), наповнювачі та допоміжні речовини.

### РОБОЧИЙ ІНСТРУМЕНТ

Шпатель, гладилка, структурний валик.

### РОЗЧИННИК

Вода.

### ВИТРАТИ

Близько 1,2 - 1,5 кг/м<sup>2</sup> для суцільного шпаклювання та товщини шару 1 мм залежно від способу нанесення і типу поверхні.

### ЧАС ВИСИХАННЯ

При температурі повітря +20°C та відносній вологості не більше 70% в залежності від товщини шару від 1 год до 24 год.

### УПАКОВКА

5 кг / 15 кг



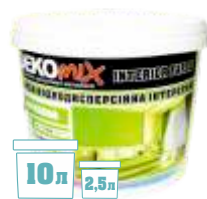
Акрилові інтер'єрні фарби ДекоМІХ - це один з видів водно-дисперсійних фарб, які виготовляються на основі акрилових дисперсій. Ці фарби мають наступні переваги:

Вони швидко висихають, що дозволяє вам швидко завершити По-перше, потрібно визначитися з відтінком і колірною гамою. Важливо враховувати стиль та дизайн інтер'єру, а також освітлення в приміщенні. Якщо кімната має обмежене освітлення, краще вибрати світлі відтінки, які дозволять візуально збільшити простір. Якщо в приміщенні багато світла, можна вибрати темніші відтінки, щоб створити більш затишну атмосферу.

По-друге, потрібно звернути увагу на якість фарби. Варто вибрати водоемульсійну фарбу від потреб в експлуатації, високу якість і тривалість покриття. Низькоякісні фарби можуть швидко втрачати свій колір, відшаровуватися та виглядати неестетично.

По-третє, потрібно враховувати тип поверхні, на яку буде наноситися фарба. Для різних поверхонь потрібно використовувати різні типи фарб. Наприклад, для гладких поверхонь можна використовувати матову фарбу, або з блиском для отримання шовковистого ефекту.

Нарешті, потрібно враховувати власні потреби та вимоги. Ви можете вибрати фарбу, яка підійде вам під ваші умови експлуатації чи особливості поверхні. ДекоМІХ пропонує широкий асортимент інтер'єрних фарб який задовільнить ваші вимоги.ність та безпеку для здоров'я.



## INTERIOR FARBE

ФАРБА ВОДОДИСПЕРСІЙНА  
ІНТЕР'ЄРНА



- Екологічно чиста
- Акрилова, розчиняється водою
- Легка в нанесенні, довговічна в експлуатації

### ПРИЗНАЧЕННЯ

Суміш рідка будівельна, призначена для декоративного фарбування стін і стель з цементних, цементно-вапняних, гіпсових, гіпсокартонних, дерев'яних і деревопохідних матеріалів. Створює матове сніжно-біле покриття, довговічне.

### ПІДГОТОВКА ПОВЕРХНІ

Поверхня має бути міцною, сухою, без пилу і жирних забруднень. Нові і міцні поверхні, а також поверхні насиченого кольору рекомендовано попередньо покрити грунтом глибокого проникнення. Старе покриття з клейових або вапняних фарб, що відшаровується від поверхні, слід усунути. Нерівності і тріщини вирівняти сумішшю для шпаклювання і потім покрити грунтом глибокого проникнення.

### НАНЕСЕННЯ

Розмішати фарбу і наносити пензлем, валиком або гідродинамічним розпилювачем у два шари (незагрунтовані поверхні у три шари) з інтервалом 2-4 години. На перший шар рекомендовано розчинити водою допустима норма від 10% до 15%. Малярні роботи виконувати при температурі повітря в приміщенні не менше +10°C. В процесі виконання робіт та після їх закінчення приміщення необхідно провітрювати. Інструмент після роботи вимити водою.

### СКЛАД

Вода, полімерна акрилова дисперсія, діоксид титану (білий пігмент), наповнювачі, та допоміжні речовини.

### ТОНУВАННЯ

Колір білий (база А). Тонується водорозчинними пігментними пастами.

### РОБОЧИЙ ІНСТРУМЕНТ

Пензель, валик, гідродинамічний розпилювач.

### РОЗЧИННИК

Вода.

### ВИТРАТИ

Витрати залежать від поглинаючої здатності і підготовки поверхні та складають при одношаровому нанесенні від 6м<sup>2</sup> до 8 м<sup>2</sup> з 1л фарби.

### ЧАС ВИСИХАННЯ

За температури 20±2°C не більше 8 годин.

### УПАКОВКА

2,5л / 10л







## MATTLATEX

ФАРБА ВОДОДИСПЕРСІЙНА  
ІНТЕР'ЄРНА  
ВОЛОГОСТІЙКА



- Екологічно чиста
- Акрилова, розчиняється водою
- Легка в нанесенні, довговічна в експлуатації

### ПРИЗНАЧЕННЯ

Суміш рідка будівельна призначена для декоративного фарбування стін і стель, а також поверхонь з підвищеними експлуатаційними вимогами з цементних, цементно-вапняних, гіпсових, гіпсокартонних, дерев'яних і деревопохідних матеріалів. Створює матове сніжно-біле покриття, довговічне. Тонується водорозчинними пігментними барвниками.

### ПІДГОТОВКА ПОВЕРХНІ

Поверхня має бути міцною, сухою, без пилу і жирових забруднень. Нові і міцні поверхні, а також поверхні насиченого кольору рекомендовано попередньо покрити грунтом глибокого проникнення. Старе покриття з клейових або вапняних фарб, що відшаровується від поверхні, слід усунути. Нерівності і тріщини вирівняти сумішшю для шпаклювання і потім покрити грунтом глибокого проникнення.

### НАНЕСЕННЯ

Розмішати фарбу і наносити пензлем, валиком або гідродинамічним розпилювачем у два шари (незагрунтовані поверхні у три шари) з інтервалом 2 - 4 години. На перший шар рекомендовано розчинити водою, допустима норма від 10% до 15%. Малярні роботи виконувати при температурі повітря в приміщенні не менше +10°C. В процесі виконання робіт та після їх закінчення приміщення необхідно провітрювати. Інструмент після роботи вимити водою.

### СКЛАД

Вода, полімерна акрилова дисперсія, діоксид титану (білий пігмент), наповнювачі, та допоміжні речовини.

### ТОНУВАННЯ

Колір білий (база А), транспарентна (база TR). Тонується водорозчинними пігментними пастами.

### РОБОЧИЙ ІНСТРУМЕНТ

Пензель, валик, гідродинамічний розпилювач.

### РОЗЧИННИК

Вода.

### ВИТРАТИ

Витрати залежать від поглинаючої здатності і підготовки поверхні та складають при одношаровому нанесенні від 8 м<sup>2</sup> до 12 м<sup>2</sup> з 1 л фарби.

### ЧАС ВИСИХАННЯ

За температури 20±2°C не більше 8 годин.

### УПАКОВКА

1 л / 2,5 л / 5 л / 10 л



[www.dekomix.com.ua](http://www.dekomix.com.ua)



## INTERIOR SATIN 7

ФАРБА ІНТЕР'ЄРНА  
ШОВКОВИСТО-МАТОВА  
СУПЕРСТІЙКА



- Екологічно чиста
- Акрилова, розчиняється водою
- Легка в нанесенні, довговічна в експлуатації

### ПРИЗНАЧЕННЯ

Суміш рідка будівельна, призначена для декоративного фарбування стін і стель, а також поверхонь з підвищеними експлуатаційними вимогами, а також там, де потрібне часте вологе прибирання: житлові і офісні приміщення, дитячі і класні кімнати, кухні, коридори з цементних, цементно-вапняних, гіпсових, гіпсокартонних, ДВП і ДСП матеріалів. Паропроникна. Утворює міцне покриття, стійке до багаторазового миття. Дозволяє сформувати ідеально рівну поверхню з високими декоративними характеристиками і шовково-матовим блиском. Дуже добре підходить для фарбування структурних поверхонь, а також рельєфних шпалер.

### ПІДГОТОВКА ПОВЕРХНІ

Поверхня має бути міцною, сухою, без пилу і жирових забруднень. Нові і міцні поверхні, а також поверхні насиченого кольору рекомендовано попередньо покрити грунтом глибокого проникнення. Старе покриття з клейових або вапняних фарб, що відшаровується від поверхні, слід усунути. Нерівності і тріщини вирівняти сумішшю для шпаклювання і потім покрити грунтом глибокого проникнення.

### НАНЕСЕННЯ

Розмішати фарбу і наносити пензлем, валиком або гідродинамічним розпилювачем у два шари (незагрунтовані поверхні у три шари) з інтервалом 2-4 години. На перший шар рекомендовано розчинити водою допустима норма від 10% до 15%. Малярні роботи виконувати при температурі повітря в приміщенні не менше +10°C. В процесі виконання робіт та після їх закінчення приміщення необхідно провітрювати. Інструмент після роботи вимити водою. На перший шар рекомендовано розчинити водою допустима норма від 10% до 15%.

### СКЛАД

Вода, полімерна акрилова дисперсія, діоксид титану (білий пігмент), наповнювачі, та допоміжні речовини.

### ТОНУВАННЯ

Колір білий (база А), транспарентна (база TR). Тонується водорозчинними пігментними пастами.

### РОБОЧИЙ ІНСТРУМЕНТ

Пензель, валик, гідродинамічний розпилювач.

### РОЗЧИННИК

Вода.

### ВИТРАТИ

Витрати залежать від поглинаючої здатності і підготовки поверхні та складають при одношаровому нанесенні від 8 м<sup>2</sup> до 12 м<sup>2</sup> з 1 л фарби.

### ЧАС ВИСИХАННЯ

За температури 20±2°C не більше 8 годин.

### УПАКОВКА

1 л / 2,5 л / 5 л / 10 л



[www.dekomix.com.ua](http://www.dekomix.com.ua)



## WASH & GLOSS

ФАРБА НАПІВІГЛЯНЦЕВА  
ОСОБЛИВО СТИЙКА  
ДО МИТТЯ



- Екологічно чиста
- Акрилова, розчиняється водою
- Легка в нанесенні, довговічна в експлуатації

### ПРИЗНАЧЕННЯ

Суміш рідка будівельна призначена для декоративного фарбування стін і стель, максимально комфортного нанесення для одержання особливо міцних покриттів у приміщеннях з постійною високою вологістю. Характеризується відсутністю слідів на пофарбованій поверхні від багаторазового вологого прибирання. Утворює міцне покриття, стійке до багаторазового миття. Дозволяє сформувати ідеально рівну поверхню з високими декоративними характеристиками і напівматовим блиском. Рекомендується для використання в приміщеннях з постійно підвищеною вологістю і там, де потрібно часте вологе прибирання, або миття пофарбованих поверхонь: ванні кімнати, туалети, кухні, пральні, коридори, сходові клітки, гаражі, кафе, дитячі кімнати, магазини, вокзали.

### ПІДГОТОВКА ПОВЕРХНІ

Поверхня має бути міцною, сухою, без пилу і жирових забруднень. Нові поверхні рекомендовано попередньо покрити ґрунтом глибокого проникнення «ДекоМіХ». Старе покриття з клейових або вапняних фарб, що відшаровується від поверхні, слід усунути. Нерівності і тріщини вирівняти сумішшю для шпаклювання і потім покрити ґрунтом глибокого проникнення.

### НАНЕСЕННЯ

Розмішати фарбу і наносити у два шари (незагрунтовані поверхні у три шари) з інтервалом 2 - 4 години. На перший шар рекомендовано розчинити водою, допустима норма від 10% до 15%. Малярні роботи виконувати при температурі повітря в приміщенні не менше +10°C. В процесі виконання робіт та після їх закінчення приміщення необхідно провітрювати. Інструмент після роботи вимити водою.

### СКЛАД

Вода, полімерна акрилова дисперсія, діоксид титану (білий пігмент), наповнювачі, та допоміжні речовини.

### ТОНУВАННЯ

Колір білий (база А). Тонується водорозчинними пігментними пастами.

### РОБОЧИЙ ІНСТРУМЕНТ

Валик, пензлик, щітка, гідродинамічний розпилювач

### РОЗЧИННИК

Вода.

### ВИТРАТИ

Витрати залежать від підготовки поверхні та умов нанесення та складають від 8 м<sup>2</sup> до 12 м<sup>2</sup> з 1 л фарби.

### ЧАС ВИСИХАННЯ

За температури 20±2°C не більше 8 годин.

### УПАКОВКА

1 л / 2,5 л / 5 л / 10 л



## EXTRA WEISS

СУПЕР БІЛА ФАРБА  
ДЛЯ СТЕЛІ



- Екологічно чиста
- Акрилова, розчиняється водою
- Легка в нанесенні, довговічна в експлуатації

### ПРИЗНАЧЕННЯ

Суміш рідка будівельна воднодисперсійна супербіла фарба, призначена для високоякісного фарбування стель і верхніх панелей стін всередині сухих приміщень. Застосовується по бетонним, оштукатуреним, гіпсокартонним, цегляним, дерев'яним поверхням. Утворює сліпучо біле матове покриття. Легко наноситься. Створює відчуття світлого і просторого приміщення.

### ПІДГОТОВКА ПОВЕРХНІ

Поверхня має бути міцною, сухою, без пилу і жирових забруднень. Нові та міцні поверхні рекомендовано попередньо покрити ґрунтом глибокого проникнення «ДекоМіХ». Старе покриття з клейових або вапняних фарб, що відшаровується від поверхні, слід усунути. Нерівності і тріщини вирівняти сумішшю для шпаклювання і потім покрити ґрунтом глибокого проникнення.

### НАНЕСЕННЯ

Розмішати фарбу і наносити пензлем, валиком або гідродинамічним розпилювачем у два шари (незагрунтовані поверхні у три шари) з інтервалом 2 - 4 години. На перший шар рекомендовано розчинити водою, допустима норма від 10% до 15%. Малярні роботи виконувати при температурі повітря в приміщенні не менше +10°C. В процесі виконання робіт та після їх закінчення приміщення необхідно провітрювати. Інструмент після роботи вимити водою.

### СКЛАД

Вода, полімерна акрилова дисперсія, діоксид титану (білий пігмент), наповнювачі, та допоміжні речовини.

### ТОНУВАННЯ

Не тонується.

### РОБОЧИЙ ІНСТРУМЕНТ

Пензель, валик, гідродинамічний розпилювач.

### РОЗЧИННИК

Вода.

### ВИТРАТИ

Витрати залежать від поглинаючої здатності і підготовки поверхні та складають при одношаровому нанесенні від 8 м<sup>2</sup> до 12 м<sup>2</sup> з 1 л фарби.

### ЧАС ВИСИХАННЯ

За температури 20±2°C не більше, ніж 8 годин.

### УПАКОВКА

2,5 л / 5 л / 10 л



[www.dekomix.com.ua](http://www.dekomix.com.ua)



[www.dekomix.com.ua](http://www.dekomix.com.ua)



Вододисперсійні фасадні фарби ДекоМІХ - це фарби, які містять водно-дисперсійну смолу і призначені для зовнішнього застосування. Вони мають наступні переваги:

Не містять розчинників, тому вони безпечні для здоров'я людини та навколишнього середовища.

Добре зчіплюються з поверхнею, тому забезпечують стійкість фарби і запобігають її відшаруванню.

Вони мають високу паропроникність, що дозволяє повітрю проникати через фарбу і запобігає утворенню конденсату в середині стіни.

Вони мають високу стійкість до зносу, ультрафіолетового випромінювання та атмосферних впливів, що забезпечує довговічність фарби.

Легко наносяться, швидко висихають і не потребують спеціальної підготовки поверхні перед нанесенням.

Вододисперсійні фасадні фарби - це хороший вибір для фарбування зовнішніх стін будинків, оскільки поєднують в собі характеристики для довговічної експлуатації фасадного покриття і збереження привабливого зовнішнього вигляду будівлі.



## FACADE ECO

ФАРБА ВОДОДИСПЕРСІЙНА  
ФАСАДНА «ЕКО»



- Екологічно чиста
- Акрилова, розчиняється водою
- Стійка до атмосферних впливів
- Тонується водорозчинними пігментами
- Легка в нанесенні, довговічна в експлуатації

### ПРИЗНАЧЕННЯ

Суміш рідка будівельна, призначена для декоративного фарбування стін та стель з цементних, цементно-вапняних, гіпсових, гіпсокартонних, дерев'яних та деревопохідних матеріалів, всередині та ззовні приміщень. Створює матове сніжно-біле покриття стійке до атмосферних впливів.

### ПІДГОТОВКА ПОВЕРХНІ

Повехня має бути міцною, сухою, без пилу і жирових забруднень. Свіже цементно-вапняне тинкування можна фарбувати через 4 тижні після накладання, гіпсове через 2 тижні, раніше тинковані поверхні після шліфування та очищення від пилу. Старе покриття з синтетичних чи вапняних фарб, або такі, які відшаровуються слід усунути з поверхні та покрити ґрунтом глибокого проникнення.

### НАНЕСЕННЯ

Розмішати фарбу і наносити у два шари (незагрунтовані поверхні у три шари) з інтервалом 2 - 4 години. На перший шар рекомендовано розчинити водою, допустима норма від 10% до 15%. Малярні роботи виконувати при температурі повітря не менше +10°C. Інструмент після роботи вимити водою.

### СКЛАД

Вода, полімерна акрилова дисперсія, діоксид титану (білий пігмент), наповнювачі, та допоміжні речовини.

### ТОНУВАННЯ

База А (колір білий), база ТР (транспорентна). Тонується водорозчинними пігментними пастами.

### РОБОЧИЙ ІНСТРУМЕНТ

Валик, пензлик, щітка, гідродинамічний розпилювач.

### РОЗЧИННИК

Вода.

### ВИТРАТИ

Витрати залежать від поглинаючої здатності і підготовки поверхні та складають при одношаровому нанесенні від 6 до 10 м<sup>2</sup> з 1 л фарби.

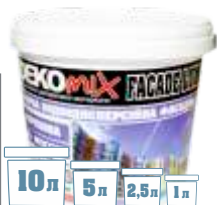
### ЧАС ВИСИХАННЯ

При температурі +20°C та відносній вологості повітря 65% другий шар наносити через 4-6 годин після першого шару. Покриття стійке до вологи через 24 години після нанесення фарби.

### УПАКОВКА

5л / 10л





## FACADE LUX

ФАРБА ВОДОДИСПЕРСІЙНА  
ФАСАДНА ЛЮКС



- Екологічно чиста
- Акрилова, розчиняється водою
- Стійка до атмосферних впливів
- Тонується водорозчинними пігментами
- Легка в нанесенні, довговічна в експлуатації

### ПРИЗНАЧЕННЯ

Суміш рідка будівельна, призначена для декоративного фарбування стін та стель з цементних, цементно-вапняних, гіпсових, гіпсокартонних, дерев'яних та деревопохідних матеріалів, всередині та ззовні приміщень. Створює матове сніжно-біле покриття стійке до атмосферних впливів.

### ПІДГОТОВКА ПОВЕРХНІ

Повехня має бути міцною, сухою, без пилу і жирових забруднень. Свіже цементно-вапняне тинкування можна фарбувати через 4 тижні після накладання, гіпсове через 2 тижні, раніше тинковані поверхні після шліфування та очищення від пилу. Старе покриття з синтетичних чи вапняних фарб, або такі, які відшаровуються слід усунути з поверхні та покрити ґрунтом глибокого проникнення.

### НАНЕСЕННЯ

Розмішати фарбу і наносити у два шари (незагрунтовані поверхні у три шари) з інтервалом 2 - 4 години. На перший шар рекомендовано розчинити водою, допустима норма від 10% до 15%. Малярні роботи виконувати при температурі повітря не менше +10°C. Інструмент після роботи вимити водою.

### СКЛАД

Вода, полімерна акрилова дисперсія, діоксид титану (білий пігмент), наповнювачі та допоміжні речовини.

### ТОНУВАННЯ

База А (колір білий), база ТР (транспорентна). Тонується водорозчинними пігментними пастами.

### РОБОЧИЙ ІНСТРУМЕНТ

Валик, пензлик, щітка, гідродинамічний розпилювач.

### РОЗЧИННИК

Вода.

### ВИТРАТИ

Витрати залежать від поглинаючої здатності і підготовки поверхні та складають при одношаровому нанесенні від 8 до 12 м<sup>2</sup> з 1 л фарби.

### ЧАС ВИСИХАННЯ

При температурі +20°C та відносній вологості повітря 65% другий шар наносити через 4-6 годин після першого шару. Покриття стійке до вологи через 24 години після нанесення фарби.

### УПАКОВКА

1 л / 2,5л / 5л / 10л



## FACADE SILICON

ФАРБА ВОДОДИСПЕРСІЙНА  
ФАСАДНА СИЛІКОНОВА



- Екологічно чиста
- Акрилова, розчиняється водою
- Стійка до атмосферних впливів
- Тонується водорозчинними пігментами
- Легка в нанесенні, довговічна в експлуатації

### \*Модифікована силіконом

### ПРИЗНАЧЕННЯ

Суміш рідка будівельна на силіконовій основі, призначена для декоративного фарбування стін та стель з цементних, цементно-вапняних, гіпсових, гіпсокартонних, дерев'яних та деревопохідних матеріалів, всередині та ззовні приміщень. Створює матове сніжно-біле покриття стійке до атмосферних впливів.

### ПІДГОТОВКА ПОВЕРХНІ

Поверхня має бути міцною, сухою, без пилу і жирових забруднень. Свіже цементно-вапняне тинкування можна фарбувати через 4 тижні після накладання, гіпсове через 2 тижні, раніше тинковані поверхні після шліфування та очищення від пилу. Старе покриття з синтетичних чи вапняних фарб, або такі, які відшаровуються слід усунути з поверхні та покрити ґрунтом глибокого проникнення.

### НАНЕСЕННЯ

Розмішати фарбу і наносити у два шари (незагрунтовані поверхні у три шари) з інтервалом 2 - 4 години. На перший шар рекомендовано розчинити водою, допустима норма від 10% до 15%. Малярні роботи виконувати при температурі повітря не менше +10°C. Інструмент після роботи вимити водою.

### СКЛАД

Вода, полімерна акрилова дисперсія, силіконові добавки, діоксид титану (білий пігмент), наповнювачі, та допоміжні речовини.

### ТОНУВАННЯ

Можливе тонування.

### РОБОЧИЙ ІНСТРУМЕНТ

Валик, пензлик, щітка, гідродинамічний розпилювач.

### РОЗЧИННИК

Вода.

### ВИТРАТИ

Витрати залежать від поглинаючої здатності і підготовки поверхні та складають при одношаровому нанесенні від 8 до 12 м<sup>2</sup> з 1 л фарби.

### ЧАС ВИСИХАННЯ

При температурі +20°C та відносній вологості повітря 65% другий шар наносити через 4-6 годин після першого шару. Покриття стійке до вологи через 24 години після нанесення фарби.

### УПАКОВКА

5 л / 10 л







## STRUCTURE FARBE

ФАРБА СТРУКТУРНА  
КВАРЦОВА



- Екологічно чиста
- Акрилова, розчиняється водою
- Стійка до атмосферних впливів
- Тонується водорозчинними пігментами
- Легка в нанесенні, довговічна в експлуатації

\*Модифікована силіконом з підвищеною паропроникністю.

### ПРИЗНАЧЕННЯ

Структурна акрилова фарба з кварцовим наповнювачем для фасадів, цоколів будівель, стін та стель в приміщеннях з високим експлуатаційним навантаженням. Виключно міцна «антивандальна» фарба. Утворює різноманітні структури залежно від способу нанесення. Не вимагає ретельного вирівнювання поверхні перед фарбуванням. Застосовується в якості фарби по оштукатуреним та зашпакльованим поверхням, фарби по бетону, газобетону, цеглі, гіпсокартону, ДСП, ДВП і т.п.

### ПІДГОТОВКА ПОВЕРХНІ

Основу очистити від бруду та жирових забруднень. При нанесенні фарби на раніше пофарбовані поверхні необхідно видалити старе покриття, яке відшаровується. Для зменшення витрати фарби та збільшення адгезії перед фарбуванням поверхню рекомендовано обробити адгезійним кварцовим ґрунтом.

### НАНЕСЕННЯ

Фарба готова до використання. Перед застосуванням її слід ретельно перемішати. Наносити звичайним чи структурним валиком, пензлем або шпателем, формуючи структуру при нанесенні або зразу після нанесення. Наноситься, як правило, в один шар. Не проводити роботи за температури нижче +5°C.

### СКЛАД

Вода, полімерна акрилова дисперсія, діоксид титану (білий пігмент), наповнювачі та допоміжні речовини.

### ТОНУВАННЯ

База А (колір білий). Тонується водорозчинними пігментними пастами.

### РОБОЧИЙ ІНСТРУМЕНТ

Звичайний або структурний валик, пензель, шпатель.

### РОЗЧИННИК

Вода.

### ВИТРАТИ

Витрати залежать від поглинаючої здатності і підготовки поверхні та складають при одношаровому нанесенні 0,5 - 1,5 кг/м<sup>2</sup>.

### ЧАС ВИСИХАННЯ

За температури +20°C висихає «на відлип» через 4 години, час повного висихання – 24 години.

### УПАКОВКА

7,5 кг / 15 кг



[www.dekomix.com.ua](http://www.dekomix.com.ua)



## ELASTOMIX

ЕЛАСТИЧНА  
ГІДРОІЗОЛЯЦІЙНА  
ФАРБА



- Екологічно чиста
- Висока паропроникність
- Стійка до атмосферних впливів
- Зберігає еластичність за низьких температур
- Поверх матеріалу можна наносити фарбу

### ПРИЗНАЧЕННЯ

Суміш рідка будівельна призначена для ізоляції бетонних і оштукатурених поверхонь, ПВХ, пінополістиролу, непофарбованої деревини, скатів дахів і терас. Гідроізоляція будівель з зовнішньої сторони. Ізоляція тріщин, країв дахів, козирків, стиків плит і інших конструкцій і деталей. Застосовується для гідроізоляції стель для захисту від підтікання і затоплення з верхніх поверхів будівлі. Може служити фінішним покриттям, в тому числі при фарбуванні в необхідний колір. Використовується, як ремонтний розчин для закладення тріщин (до 2 мм).

### ПІДГОТОВКА ПОВЕРХНІ

Поверхня має бути міцною, сухою, без пилу і жирових забруднень. Старе покриття з клейових або вапняних фарб, що відшаровується від поверхні, слід усунути. Тріщини і отвори на поверхні повинні бути відновлені. Перед основним застосуванням проґрунтувати поверхню гідроізоляційною фарбою «Elastomix», розведеною водою у співвідношенні 1:4.

### НАНЕСЕННЯ

Розмішати фарбу і наносити пензлем, валиком або гідродинамічним розпилювачем у 2 шари на вертикальних поверхнях, у 3 шари на горизонтальних поверхнях з інтервалом 3-4 години. Між перервами робіт необхідно закрити тару з матеріалом. При ізоляції стиків парапетів, димоходів з поверхнею даху, «Elastomix» необхідно використовувати з армуючими матеріалами. Поверхню стиків потрібно попередньо проґрунтувати. Поверхню, схильну до великих пішохідних або транспортних навантажень, слід покрити штукатуркою, керамікою або подібними облицювальними матеріалами.

### СКЛАД

Вода, полімерна акрилова дисперсія, наповнювачі та допоміжні речовини.

### ТОНУВАННЯ

Можливе тонування.

### РОБОЧИЙ ІНСТРУМЕНТ

Валик, пензлик, щітка, гідродинамічний розпилювач.

### РОЗЧИННИК

Вода.

### ВИТРАТИ

Витрати залежать від підготовки поверхні та умов нанесення та складають від 6 м<sup>2</sup> до 9 м<sup>2</sup> з 1 л фарби в одношарове покриття.

### ЧАС ВИСИХАННЯ

Період між нанесенням шарів: 4 години (20°C). Введення в експлуатацію: 3-7 днів

### УПАКОВКА

2,5 л / 5 л / 10 л



[www.dekomix.com.ua](http://www.dekomix.com.ua)

Фасад — це обличчя будинку, яке постійно піддається впливу сонця, вітру, снігу, дощу, пилу. Фасадна штукатурка повинна встояти перед усіма примхами погоди.

У наш час існує багатий асортимент продуктів для обробки фасадів, безліч технологій і способів нанесення фасадного декору. Фасадні штукатурки «Баранчик, Короїд, Мозаїчна» заслужили найкращі відгуки споживачів. Подібні оздоблення використовуються практично всюди: як на фасадах державних установ, так і на житлових будинках. «Баранчик» особлива фактура, схожа на ідеально викладені дрібні камінці, дозволяє прикрасити будь-який фасад, а неоднаковий і водночас унікальний розмір зерняток надає оригінальності поверхні. «Короїд» - має вигляд структури, як поверхня деревини, поїджена жуком короїдом. В залежності від типу нанесення (дощик, навхрест або ж короїд) досягається відповідний малюнок. «Мозаїчна штукатурка» має вигляд різно кольорової дрібної мозаїки, надаючи поверхні оригінальний вигляд.

Декоративна штукатурки «Баранчик», «Короїд», «Мозаїчна» використовуються не лише для обробки зовнішніх стін, а й добре підходить для внутрішніх поверхонь.

До складу штукатурки входять найбезпечніші мінеральні компоненти. В основі — природні складові: мрамур, кварц, доломіт. Покриття має гарну паропроникну здатність, а це забезпечує комфортний мікроклімат приміщення і запобігає утворенню конденсату. Добре підібраний гранулометричний склад заповнювача, збалансований із щільністю штукатурного розчину, дозволяє частинкам мінералів утворювати єдину масу.

Властивості фасадної декоративної штукатурки

До основних властивостей декоративної штукатурки належать:

- високий рівень морозо- і водо стійкості;
- відмінна адгезія (зчеплення матеріалу з основою);
- стійкість до прямих сонячних променів;
- ударостійкість та еластичність;
- простота у догляді.



## STRUKTURPUTZ

СТРУКТУРНА ШТУКАТУРКА  
БАРАНЧИК



- Екологічно чиста
- Акрилова, розчиняється водою
- Стійка до атмосферних впливів
- Тонується водорозчинними пігментами
- Легка в нанесенні, довговічна в експлуатації

### ПРИЗНАЧЕННЯ

Структурна штукатурка на основі водорозчинних акрилових дисперсій та мармурового наповнювача, призначена для створення однорідної структури «баранчик» на поверхнях. Забезпечує добру адгезію до різноманітних основ.

### ПІДГОТОВКА ПОВЕРХНІ

Основа повинна бути сухою та міцною без видимих руйнувань. Перед застосуванням штукатурки основа очищається від пилу, напливів, плям оливи і т.п. Перед нанесенням штукатурки поверхня попередньо ґрунтується адгезійним кварцовим ґрунтом «ДекоМіХ».

### НАНЕСЕННЯ

Штукатурка наноситься рівномірно пластиковою або металевою нержавіючою теркою. Після зняття надлишку штукатурки поверхня структурується в залежності від бажаної структури. Роботи слід виконувати при температурах основи та навколишнього середовища від +5°C до +35°C. Інструмент після нанесення промити водою.

### СКЛАД

База А (колір білий), база ТР (транспарентна). Тонується водорозчинними пігментними пастами.

### ТОНУВАННЯ

Колір білий, база А. Тонується водорозчинними пігментними пастами.

### РОБОЧИЙ ІНСТРУМЕНТ

Нержавіюча металева або пластикова терка.

### РОЗЧИННИК

Вода.

### ВИТРАТИ

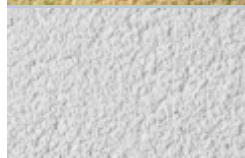
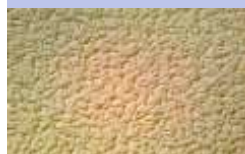
Витрати залежать від поглинаючої здатності і підготовки поверхні та складають при одношаровому нанесенні фракція 1,5 мм від 2,1 - 3,1 кг/м<sup>2</sup>; фракція від 2,0 мм — 2,5 - 3,5 кг/м<sup>2</sup>

### ЧАС ВИСИХАННЯ

За температури (20±2)°C і відносній вологості повітря не більше 65% - не більше 24 годин.

### УПАКОВКА

25 кг







## STRUKTURPUTZ SILICON

СТРУКТУРНА ШТУКАТУРКА  
БАРАНЧИК



- Екологічно чиста
- Акрилова, розчиняється водою
- Стійка до атмосферних впливів
- Тонується водорозчинними пігментами
- Легка в нанесенні, довговічна в експлуатації

### \*Модифікована силіконом

#### ПРИЗНАЧЕННЯ

Структурна штукатурка модифікована силіконом на основі водорозчинних акрилових дисперсій та мармурового наповнювача, призначена для створення однорідної структури «баранчик» на поверхнях. Забезпечує добру адгезію до різноманітних основ.

#### ПІДГОТОВКА ПОВЕРХНІ

Основа повинна бути сухою та міцною без видимих руйнувань. Перед застосуванням штукатурки основа очищається від пилу, напливів, плям оливи і т.п. Перед нанесенням штукатурки поверхня попередньо ґрунтується адгезійним кварцовим ґрунтом «ДекoMiX».

#### НАНЕСЕННЯ

Штукатурка наноситься рівномірно пластиковою або металевою нержавіючою теркою. Після зняття надлишку штукатурки поверхня структурується в залежності від бажаної структури. Роботи слід виконувати при температурах основи та навколишнього середовища від +5°C до +35°C. Інструмент після нанесення промити водою.

#### СКЛАД

Вода, полімерна акрилова дисперсія, силіконові добавки, діоксид титану (білий пігмент), мармурові наповнювачі та допоміжні речовини.

#### ТОНУВАННЯ

База А (колір білий), база ТР (транспарентна). Тонується водорозчинними пігментними пастами.

#### РОБОЧИЙ ІНСТРУМЕНТ

Нержавіюча металева або пластикова терка.

#### РОЗЧИННИК

Вода.

#### ВИТРАТИ

Витрати залежать від поглинаючої здатності і підготовки поверхні та складають при одношаровому нанесенні фракція 1,5 мм від 2,1 - 3,1 кг/м<sup>2</sup>; фракція від 2,0 мм — 2,5 - 3,5 кг/м<sup>2</sup>

#### ЧАС ВИСИХАННЯ

За температури (20±2)°C і відносній вологості повітря не більше 65% - не більше 24 годин.

#### УПАКОВКА

25 кг



## MOSAIC PUTZ

МОЗАІЧНА ШТУКАТУРКА



- Екологічно чиста
- Акрилова, розчиняється водою
- Стійка до атмосферних впливів
- Натуральний камінь

#### ПРИЗНАЧЕННЯ

Структурна штукатурка на основі водорозчинних акрилових дисперсій та камінцевого наповнювача, призначена для створення однорідної структури на поверхнях. Забезпечує добру адгезію до різноманітних основ.

#### ПІДГОТОВКА ПОВЕРХНІ

Основа повинна бути сухою та міцною без видимих руйнувань. Перед застосуванням штукатурки основа очищається від пилу, напливів, плям оливи і т.п. Перед нанесенням штукатурки поверхня попередньо ґрунтується адгезійним кварцовим ґрунтом «ДекoMiX».

#### НАНЕСЕННЯ

Штукатурка наноситься рівномірно металевою нержавіючою теркою. Після зняття надлишку штукатурки поверхня структурується в залежності від бажаної структури. Роботи слід виконувати при температурах основи та навколишнього середовища від +10°C до +35°C. Інструмент після нанесення промити водою.

#### СКЛАД

Вода, полімерна акрилова дисперсія, діоксид титану (білий пігмент), камінцеві наповнювачі та допоміжні речовини.

#### ТОНУВАННЯ

Не тонується. Має натуральний колір.

#### РОБОЧИЙ ІНСТРУМЕНТ

Нержавіюча металева або пластикова терка.

#### РОЗЧИННИК

Вода.

#### ВИТРАТИ

Витрати залежать від поглинаючої здатності і підготовки поверхні та складають при одношаровому нанесенні фракція 1 мм від 2,7 - 3,5 кг/м<sup>2</sup>.

#### ЧАС ВИСИХАННЯ

За температури (20±2)°C і відносній вологості повітря не більше 65% - не більше 24 годин.

#### УПАКОВКА

25 кг



[www.dekomix.com.ua](http://www.dekomix.com.ua)



[www.dekomix.com.ua](http://www.dekomix.com.ua)



## REIWERPUTZ

### СТРУКТУРНА ШТУКАТУРКА КОРОЇД



- Екологічно чиста
- Акрилова, розчиняється водою
- Стійка до атмосферних впливів
- Тонується водорозчинними пігментами
- Легка в нанесенні, довговічна в експлуатації

#### ПРИЗНАЧЕННЯ

Структурна штукатурка на основі водорозчинних акрилових дисперсій та мармурового наповнювача, призначена для створення однорідної структури «короїд» на поверхнях. Забезпечує добру адгезію до різноманітних основ.

#### ПІДГОТОВКА ПОВЕРХНІ

Основа повинна бути сухою та міцною без видимих руйнувань. Перед застосуванням штукатурки основа очищається від пилу, напливів, плям оливи і т.п. Перед нанесенням штукатурки поверхня попередньо ґрунтується адгезійним кварцовим ґрунтом «ДекоМіХ».

#### НАНЕСЕННЯ

Штукатурка наноситься рівномірно пластиковою або металевою нержавіючою теркою. Після зняття надлишку штукатурки поверхня структурується в залежності від бажаної структури. Роботи слід виконувати при температурах основи та навколишнього середовища від +5°C до +35°C. Інструмент після нанесення промити водою.

#### СКЛАД

Вода, полімерна акрилова дисперсія, діоксид титану (білий пігмент), мармурові наповнювачі та допоміжні речовини.

#### ТОНУВАННЯ

База А (колір білий), база ТР (транспорентна). Тонується водорозчинними пігментними пастами.

#### РОБОЧИЙ ІНСТРУМЕНТ

Нержавіюча металева або пластикова терка.

#### РОЗЧИННИК

Вода.

#### ВИТРАТИ

Витрати залежать від поглинаючої здатності і підготовки поверхні та складають при одношаровому нанесенні фракція 1,5 мм від 2,1- 3,2 кг/м<sup>2</sup>; фракція від 2,0 мм — 2,5- 3,5 кг/м<sup>2</sup>

#### ЧАС ВИСИХАННЯ

За температури (20±2)°C і відносній вологості повітря не більше 65% - не більше 24 годин.

#### УПАКОВКА

25 кг

Ґрунтування поверхні – це дія, яка передує фарбуванню. Воно полягає в нанесенні ґрунтувальної фарби на поверхню стін.

Мета цієї дії – це насамперед:

- зменшення або вирівнювання поглинальної здатності поверхні.
- зміцнення основи (затвердіння стін і стель),
- уніфікація фактури поверхні,
- підвищення адгезії поверхневої фарби,
- зв'язування крихких часток, що знаходяться в основі,
- зниження витрат на поверхневу фарбу.

Нові стіни, незалежно від виду штукатурки або оздоблювального матеріалу, завжди потребують ґрунтування.

Найкращим для використання ґрунт у вигляді концентрату, що дає можливість регулювати концентрації розчину в залежності від поверхні яка ґрунтується.

- нові гіпсові штукатурки 1:7-1:10
- нові мінеральні штукатурки 1:7-1:10
- нові гіпсові розчини 1:8
- гіпсокартонні плити без стяжки 1:8
- стіни в незакінченому стані (або пофарбовані фарбою низької якості). 1:9-1:11
- стіни після усунення старих малярних покриттів. 1:10

• плями та підтікання після попереднього їх усунення. Потім ці місця фарбуємо спеціальною фарбою для підтікань. 1:10

• коли на стіні виконувалися місцеві виправлення, шпаклювалися нерівності. 1:10

Якщо ж стіни вже були раніше пофарбовані латексними або акриловими фарбами, а структура стіни виглядає однорідною, може виявитися, що ця процедура є не обов'язковою і навіть не потрібною. Поверхня стін може стати «скляною» і тим самим ускладнити нанесення першого шару фарби та зменшити її покривну здатність.

Щоб перевірити, наскільки необхідним є ґрунтування, достатньо виконати простий тест. Сухою долонею/пальцем слід протерти стіну. Якщо на руці залишиться білий слід, це означає, що структура стіни недостатньо міцна і її потрібно ґрунтувати. Якщо рука чиста, ґрунтування можна пропустити.

Слід однак зазначити, що найбільшою і найдорожчою помилкою, якої можна припуститися при фарбуванні, є невірна оцінка поверхні і відсутність ґрунтування у ситуації, коли воно було б доцільним. Іноді ми намагаємося заощадити і пропускаємо цю дію, причому реальна вартість наступного виправлення помилки може дорівнювати багатократному фарбуванню, з точки зору як фінансів, так і витрат робочого часу.

Крім того, відсутність ґрунтування може призвести до:

- розтріскування і лущення малярних покриттів
- слабкої адгезії фарби і її зривання при відклеюванні малярної стрічки
- неоднорідності структури, блиску і міцності пофарбованої поверхні
- виникнення «смуг», помітних при світлі на пофарбованій поверхні
- виникнення плям

У випадку сумнівів – ґрунтувати чи ні? – рекомендуємо ґрунтувати!







## УНІВЕРСАЛЬНИЙ КОНЦЕТРОВАНИЙ ГРУНТ ГЛИБОКОГО ПРОНИКНЕННЯ



### 1:10 КОНЦЕНТРАТ

- Екологічно чистий
- Акриловий, розчиняється водою
- Стійкий до атмосферних впливів

#### ПРИЗНАЧЕННЯ

Концентрований грунт на основі водних полімерних дисперсій призначений для зміцнення та просочування пористих, неміцних та таких, що сильно поглинають, поверхонь (легкий бетон, штукатурка, гіпсові або цегляні поверхні), збільшує адгезію наступних покриттів до основи.

#### ПІДГОТОВКА ПОВЕРХНІ

Перед застосуванням грунту поверхню очистити від бруду, напливів, жирових плям. Всі нерівності та не міцні ділянки слід видалити та вирівняти.

#### НАНЕСЕННЯ

Розмішати суміш з водою: одна частина концентрату та 10 частин води і наносити пензлем або валиком. В залежності від стану поверхні може наноситися в один або два шари. Роботи виконувати за температури від +5°C до +35°C. Інструмент після роботи необхідно вимити водою.

#### СКЛАД

Вода, полімерна акрилова дисперсія, наповнювачі та допоміжні речовини.

#### ТОНУВАННЯ

Не тонується.

#### РОБОЧИЙ ІНСТРУМЕНТ

Щітка, валик, гідродинамічний розпилювач.

#### РОЗЧИННИК

Вода.

#### ВИТРАТИ

Витрати залежать від поглинаючої здатності і підготовки поверхні та складають при одношаровому нанесенні від 0,015 – 0,02 л/м<sup>2</sup> готової суміші.

#### ЧАС ВИСИХАННЯ

За температури 20±2°C не більше 8 годин.

#### УПАКОВКА

0,5 л / 1 л / 5 л



## GRUNT FARBE

ФАРБА  
АДГЕЗІЙНА  
ГРУНТУВАЛЬНА



- Екологічно чиста
- Акрилова, розчиняється водою
- Стійка до атмосферних впливів
- Тонується водорозчинними пігментами
- Легка в нанесенні, довговічна в експлуатації

#### ПРИЗНАЧЕННЯ

Фарба адгезійна ґрунтувальна на основі високоеластичної дисперсії з мармуровим наповнювачем застосовується для підготовки поверхні перед нанесенням акрилових та мінеральних декоративних штукатурок - «Короїд», «Фарби структурної кварцевої», «Баранчик», «Мозаїка» та внутрішніх декоративних штукатурок типу «Венеціанська штукатурка», «Мармуріно» і т.д. Фарба створює на поверхні основи шорсткий шар, що забезпечує підвищену адгезію наступних шарів оздоблення до основи.

#### ПІДГОТОВКА ПОВЕРХНІ

Поверхня повинна бути сухою і очищеною від піску, пилу, бруду, масла та жиру. Місця уражені пліснявою або мохом, повинні бути очищені механічно, промиті водою і висушені.

#### НАНЕСЕННЯ

Розмішати суміш і наносити щіткою або валиком в один шар. Малярні роботи виконувати при температурі навколишнього середовища не менше від +5°C до +35°C. В процесі виконання робіт та після їх закінчення приміщення необхідно провітрювати. Інструмент після роботи необхідно вимити водою.

#### СКЛАД

Вода, полімерна акрилова дисперсія, наповнювачі та допоміжні речовини.

#### ТОНУВАННЯ

Можливе тонування.

#### РОБОЧИЙ ІНСТРУМЕНТ

Щітка, валик.

#### РОЗЧИННИК

Вода.

#### ВИТРАТИ

Витрати залежать від підготовки поверхні та умов нанесення та складають 0,125 - 0,25 л/м<sup>2</sup> в одношарове покриття

#### ЧАС ВИСИХАННЯ

За температури 20 ± 2°C не більше 8 годин.

#### УПАКОВКА

5 л / 10 л





## QUARTZ GRUNT

ГРУНТ АДГЕЗІЙНИЙ  
КВАРЦОВИЙ

10л 5л



**\*Цей продукт доступний модифікований силіконом.**

- Екологічно чистий
- Акриловий, розчиняється водою
- Стійкий до атмосферних впливів
- Тонується водорозчинними пігментами

### ПРИЗНАЧЕННЯ

Грунт адгезійний кварцовий на основі високоеластичної дисперсії з кварцовим наповнювачем для підготовки поверхні перед нанесенням акрилових та мінеральних декоративних штукатурок – «Короїд», «Фарби структурної кварцевої», «Баранчик», «Мозаїка» і т.п. Грунт створює на поверхні основи шорсткий шар, що забезпечує підвищену адгезію наступних шарів оздоблення до основи. Застосовується для всіх основ перед виконанням оздоблювальних робіт – шпаклюванням, облицюванням, приклеюванням теплоізоляції, штукатуренням, облаштуванням стяжок підлоги.

### ПІДГОТОВКА ПОВЕРХНІ

Перед застосуванням грунту поверхню очистити від бруду, напливів, жирових плям. Всі нерівності та не міцні ділянки слід видалити та вирівняти.

### НАНЕСЕННЯ

Розмішати суміш і наносити щіткою в один шар. Малярні роботи виконувати при температурі навколишнього середовища від +5°C до +35°C. В процесі виконання робіт та після їх закінчення приміщення необхідно провітрювати. Інструмент після роботи необхідно вимити водою.

### СКЛАД

Вода, полімерна акрилова дисперсія, наповнювачі, та допоміжні речовини.

### ТОНУВАННЯ

Можливе тонування.

### РОБОЧИЙ ІНСТРУМЕНТ

Щітка, валик.

### РОЗЧИННИК

Вода.

### ВИТРАТИ

Витрати залежать від підготовки поверхні та умов нанесення та складають від 0,2 – 0,3 л/м<sup>2</sup>.

### ЧАС ВИСИХАННЯ

За температури 20±2°C не більше 8 годин.

### УПАКОВКА

5 л / 10 л



## BETON CONTACT

АДГЕЗІЙНИЙ  
КОНТАКТНИЙ  
ГРУНТ

14кг 3,4кг 1,4кг



- Екологічно чистий
- Акриловий, розчиняється водою
- Для зовнішніх та внутрішніх робіт
- Легкий в нанесенні, довговічний в експлуатації

### ПРИЗНАЧЕННЯ

Грунт адгезійний кварцовий «Beton Contact» на основі високоеластичної дисперсії застосовується для обробки невбираючих чи слабовбираючих вологу мінеральних основ та підготовки поверхні перед нанесенням акрилових та мінеральних декоративних штукатурок - «Короїд», «Шуба», «Баранчик», «Мозаїка», структурних фарб та шпаклівок. Може використовуватись для обробки покриття з керамічної плитки перед повторним облицюванням керамічною плиткою. Грунт створює на поверхні основи шорсткий шар, що забезпечує підвищену адгезію наступних шарів оздоблення до основи. Застосовується для всіх основ перед виконанням оздоблювальних робіт - шпаклюванням, кріпленням плиток, приклеюванням теплоізоляції, штукатуренням, заливанням підлог. Типи поверхонь: бетонні поверхні, керамічна плитка, гіпсокартон, поверхні пофарбовані олійними та алкідними фарбами та інші.

### ПІДГОТОВКА ПОВЕРХНІ

Поверхня має бути міцною, сухою, без пилу і жирових забруднень. Сильно забруднені та жирні поверхні промити 3 - 5% розчином соди, промити водою та висушити.

### ЗАСТОСУВАННЯ

Розмішати суміш і наносити щіткою або валиком в один шар. Малярні роботи виконувати при температурі навколишнього середовища від +5°C до +35°C. Чим важчий фінішний матеріал, тим витрата грунтової повинна бути більшою. В процесі виконання робіт та після їх закінчення приміщення необхідно провітрювати. При виконанні робіт захищати руки рукавичками. Після закінчення робіт інструмент промити водою.

### СКЛАД

Вода, полімерна акрилова дисперсія.

### ТОНУВАННЯ

Можливе тонування.

### РОБОЧИЙ ІНСТРУМЕНТ

Щітка, валик.

### РОЗЧИННИК

Вода.

### ЧАС ВИСИХАННЯ

За температури (20 ± 2)°C - 12 - 24 години.

### ВИТРАТИ

Витрати залежать від підготовки поверхні та умов нанесення та складають 3,3 - 4м<sup>2</sup> з 1 кг грунту в одношарове покриття.

### УПАКОВКА

1,4 кг / 3,4 кг / 14 кг







## КЛЕЙ ПВА

БУДІВЕЛЬНИЙ  
КЛЕЙ ПВА



- Екологічно чистий
- Розчиняється водою
- Готовий до використання

### ПРИЗНАЧЕННЯ

Клей ПВА готовий до застосування. Універсальний, підходить для склеювання виробів з паперу, картону, тканини, виробів зі шкіри, дерева, фанери. Утворює прозорий клейовий шов. При введенні в будівельні розчини покращує їх властивості, спрощуючи нанесення. Без запаху. Не застосовувати для виробів, що експлуатуються у вологих приміщеннях!

### ПІДГОТОВКА ПОВЕРХНІ

Поверхні, які склеюються повинні бути сухими і міцними. Перед нанесенням видаліть пил, бруд і жир, глянцевої поверхні обробіть наждачним папером.

### ЗАСТОСУВАННЯ

Склеювання деталей: перед використанням перемішати. Нанести тонким шаром або точково на одну з поверхонь, з'єднати з іншою і зафіксувати на термін до 24 годин. Наносити щіткою або валиком. Склеювання проводити при температурі від +5°C до +35°C. Модифікація будівельних розчинів: Увага! Клей забороняється додавати безпосередньо в суху суміш. Перед додаванням в будівельні суміші клей рекомендується перевірити на сумісність, додавши до невеликої кількості робочого розчину. Час висихання від 2 до 24 год в залежності від типу поверхонь, що склеюються, при температурі +20 ± 2°C і відносній вологості повітря 65±5%. При зменшенні температури або збільшенні вологості час висихання відповідно збільшується.

### СКЛАД

Вода, полімерна акрилова дисперсія.

### РОБОЧИЙ ІНСТРУМЕНТ

Щітка, валик.

### РОЗЧИННИК

Вода.

### ВИТРАТИ

Витрати залежать від способу нанесення клею і типу поверхонь, що склеюються.

### ЧАС ВИСИХАННЯ

Клейовий шов набирає остаточну міцність через 24 години.

### УПАКОВКА

1 л / 2,5 л / 10 л



[www.dekomix.com.ua](http://www.dekomix.com.ua)



## ФУНКЦІОНАЛЬНА ДОБАВКА ДЛЯ ПРОДОВЖЕННЯ ЧАСУ ВИСИХАННЯ АКРИЛОВИХ МАТЕРІАЛІВ

### ПРИЗНАЧЕННЯ

Матеріал призначений для збільшення часу висихання акрилових матеріалів. При додаванні до фарби сприяє затриманню випаровування води з пофарбованого шару, тим самим помітно продовжує час висихання покриття (приблизно у півтора рази, в залежності від виду фарби, шляху її нанесення та робочих умов (температури, вологості навколишнього середовища). Це дає можливість при фарбуванні площі, великої за обсягом, мати більше часу для розрівнювання шару фарби, та в кінцевому підсумку, отримати більш рівне та якісне покриття. Ефект особливо помітний при малярних роботах, які проводяться у несприятливих умовах (протяги, використання нагрівальних приладів, висока температура, низька вологість повітря). Не впливає на кольоровий тон та блиск покриття.

### ЗАСТОСУВАННЯ

Добавку подовження часу висихання слід додавати до фарби, шпаклівки, штукатурки невеликими порціями постійно перемішуючи, в кількості не більш 5% від маси продукту (одна упаковка засобу на відро фарби 10 л) і ретельно розмішати по всьому об'єму.

### СКЛАД

Вода, допоміжні речовини.

### ВИТРАТИ

0,5 л добавки на 10 л фарби, не більше 1% від маси матеріалу.

### РОБОЧА ТЕМПЕРАТУРА

Від +5°C до +45°C.

### УПАКОВКА

0,5 л



[www.dekomix.com.ua](http://www.dekomix.com.ua)



## AQUA LAZUR

ЛАЗУР ДЛЯ  
ДЕРЕВА

10л 2,5л 1л



- Екологічно чиста
- Акрилова, з біоцидними добавками
- Стійка до впливу зовнішнього середовища та шкідників

### ПРИЗНАЧЕННЯ

Лесуюче покриття для деревопохідних матеріалів на основі акрилових дисперсій з біоцидними добавками. Для захисту деревини від впливу зовнішнього середовища та шкідників. Створює декоративно-захисне покриття. Колорується імітуючи різні кольори деревини.

### ПІДГОТОВКА ПОВЕРХНІ

Вологість деревини не повинна перевищувати 20%. Поверхню ретельно очистити від смоли, бруду, жиру та пилу. Перед обробкою деревина не повинна містити грибкових пошкоджень. Після очищення поверхню необхідно ретельно вимити чистою водою та висушити. З поверхні, повністю видалити старе лакофарбове покриття. Нові глянсові поверхні обробити наждаковим папером до матовості.

### НАНЕСЕННЯ

Перемішати перед використанням, розчинивши до потрібної консистенції водою. Ретельно обробляти торці. Наносити за температури від +10°C до +25°C і вологості повітря нижче 80%. Наносити не менше двох шарів, перед нанесенням другого шару інтервал не менше 4 - 6 год. Для отримання однорідного тону на поверхні засіб наносити безперервно по всій довжині дошки в поздовжньому напрямку, по ворсу. Оброблена поверхня може мати різні відтінки в залежності від пористості деревини, кольору дерева і кількості нанесених шарів. Якщо після нанесення першого шару на поверхні досягнута необхідна насиченість кольору, то другий шар можна наносити безбарвним засобом. Для оброблення поверхонь, раніше пофарбованих кольоровими лесувальними засобами, рекомендується вибирати той самий або близький відтінок.

### СКЛАД

Вода, полімерна акрилова дисперсія, наповнювачі та допоміжні речовини.

### ТОНУВАННЯ

Можливе тонування.

### РОБОЧИЙ ІНСТРУМЕНТ

Пензель, валик, губка.

### РОЗЧИННИК

Вода.

### ВИТРАТИ

Витрати залежать від підготовки поверхні та умов нанесення та складають від 0,1 - 0,2 л/м<sup>2</sup>.

### ЧАС ВИСИХАННЯ

Остаточну міцність покриття набуває через 3 - 4 тижні

### УПАКОВКА

1 л / 2,5 л / 10 л



## LAQER

АКРИЛОВИЙ ЛАК  
ДЛЯ МІНЕРАЛЬНИХ  
ПОВЕРХОНЬ

10л 2,5л 1л



### ГЛЯНЦЕВИЙ або ШОВКОВИСТО-МАТОВИЙ

- Екологічно чистий
- Акриловий, розчиняється водою
- Стійкий до атмосферних впливів

### ПРИЗНАЧЕННЯ

Водорозчинний напівматовий акриловий лак для захисту від несприятливих атмосферних впливів і декоративної обробки різних мінеральних поверхонь, таких як цегла, бетон, клинкер, штукатурка, природний камінь, декоративна плитка зі штучного каменю (граніт та ін.). Об'єкти застосування: елементи фасадів і огорож (стовпи і цоколі), кам'яні тераси, тротуари, настінна і підлогова плитка, облицювання камінів, кам'яні елементи декору приміщень і т.п. Для внутрішніх і зовнішніх робіт.

### ПІДГОТОВКА ПОВЕРХНІ

Поверхня повинна бути сухою і очищеною від піску, пилу, бруду, масла та жиру. Місця уражені пліснявою або мохом, повинні бути очищені механічно, промиті водою і висушені.

### НАНЕСЕННЯ

Лак ретельно перемішати перед застосуванням, а також перемішувати під час роботи для рівномірного розподілення матової добавки. При необхідності розбавити водою до 15%. Наносити при температурі не нижче +5°C і відносній вологості повітря не вище 80%. Лак наносити пензлем, валиком, або губкою. Для отримання ефекту «мокрого каменю» на помірно поглинаючій поверхні зазвичай достатньо одного шару лаку. При обробці пористих поверхонь через 1 - 2 години нанести другий шар лаку. Кам'яні поверхні, котрі піддаються сильним атмосферним впливам або інтенсивному механічному зносу, рекомендується обробляти лаком щорічно. Берегти від замерзання.

### СКЛАД

Вода, полімерна акрилова дисперсія, наповнювачі та допоміжні речовини.

### ТОНУВАННЯ

Можливе тонування.

### РОБОЧИЙ ІНСТРУМЕНТ

Пензель, валик, губка.

### РОЗЧИННИК

Вода.

### ВИТРАТИ

Витрати залежать від підготовки поверхні та умов нанесення та складають від 0,1 - 0,2 л/м<sup>2</sup>

### ЧАС ВИСИХАННЯ

За температури 20±2°C не більше 8 годин.

### УПАКОВКА

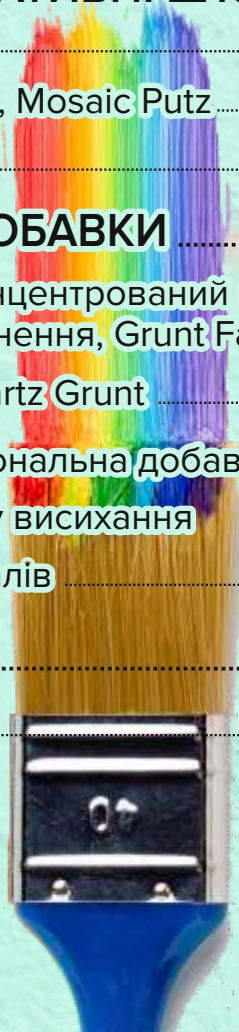
1 л / 2,5 л / 10 л





## Зміст:

<b>ПРО НАС .....</b>	<b>1 стор.</b>
<b>ІНТЕР'ЄРНІ ДЕКОРАТИВНІ ПОКРИТТЯ.....</b>	<b>2 - 8 стор.</b>
Broccatto, Brina .....	стор. 3
Duna, Merlletto .....	стор. 4
Sabbia, Deserto .....	стор. 5
Lasur Silver, Lasur Gold .....	стор. 6
Lazur Classic, Metallic Effect .....	стор. 7
Decor Relief, Decorative Plaster .....	стор. 8
<b>ІНТЕР'ЄРНІ ФАРБИ.....</b>	<b>9 - 11 стор.</b>
Interior Farbe .....	стор. 9
Matllatex, Interior Satin 7 .....	стор. 10
Extra Weiss, Wash & Gloss .....	стор. 11
<b>ФАСАДНІ ФАРБИ .....</b>	<b>12 - 14 стор.</b>
Facade Eco .....	стор. 12
Facade Silicon, Facade Lux .....	стор. 13
Structure Farbe, Elastomix .....	стор. 14
<b>ФАСАДНІ ДЕКОРАТИВНІ ШТУКАТУРКИ..</b>	<b>15 - 17 стор.</b>
Strukturputz.....	стор. 15
Strukturputz Silicon, Mosaic Putz .....	стор. 16
Reibeputz .....	стор. 17
<b>ГРУНТИ, КЛЕЇ, ДОБАВКИ .....</b>	<b>17 - 20 стор.</b>
Універсальний концентрований ґрунт глибокого проникнення, Grunt Farbe .....	стор. 18
Beton Contact, Quartz Grunt .....	стор. 19
Клей ПВА, Функціональна добавка для продовження часу висихання акрилових матеріалів .....	стор. 20
<b>ЛАКИ, ЛАЗУРІ .....</b>	<b>21 стор.</b>
Aqua Lazur, Laqer .....	стор. 21





📍 Україна, м. Рівне, 33018  
вул. Володимира Стельмаха, 32В

🌐 [dekomix.com.ua](http://dekomix.com.ua)

✉ [dekomix@ukr.net](mailto:dekomix@ukr.net)

☎ 097 827 75 30

☎ 066 222 54 14

☎ 096 025 05 05

